

Förflyttning av drivenheten
Travel of drive unit
Verstellung des Antriebs-
aggregates
Déplacement de commande

Bromssida

Provbänk för fordons-växellådare
Dynamisk linjär bromsning vid positionering av drivenheten till provstycket
genom justerfri hydraulisk fjädertrycksbroms LTHF100
Obs ! Skenstyrningar försedda med bromsar är endast för statisk hållning.
Vid dynamisk bromsning förstörs materialet genom frätning vid stål mot stål
kontakt

Test bench for vehicle gear boxes
Dynamic linear braking at positioning of drive unit to test specimen
by adjustment-free hydraulic spring applied caliper brake LTHF100
Note! Linear motion guideways provided with brakes are to be employed for static
holding (clamping) only. Dynamic braking causes destructive galling due to
steel to steel contact

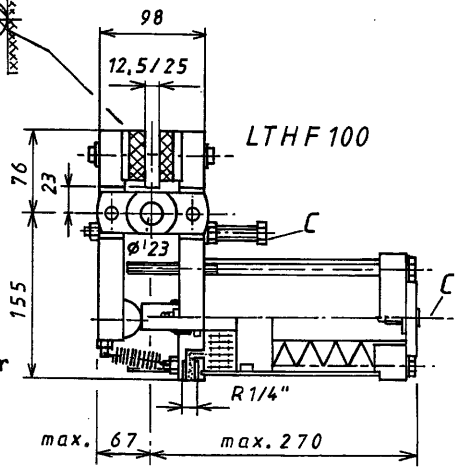
Prüfbank für Fahrzeug-Getriebe
Dynamische Bremsung und Positionierung des Antriebsaggregates für den Prüfling
durch nachstellfreie hydraulische Federdruckbremse LTHF100

Hinweis ! Die Bremszangen bei Linearführungen eignen sich nur für statisches Halten
Beim dynamischen Bremsen entsteht Materialschaden durch Stahl auf Stahl
Kontakt

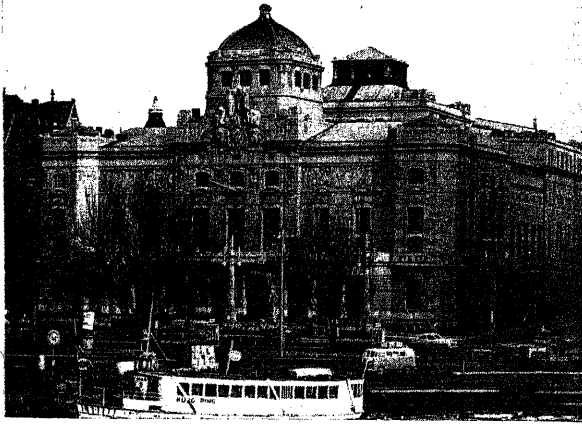
Banc d'essai d'une boîte de vitesse du véhicule
Freinage linéaire dynamique avec positionnement d'une commande du spécimen
par frein hydraulique à serrer par ressort sans rattrapage LTHF100

Nota ! Les freins (pinces) équipés aux guidages linéaires permettent seulement du
maintien statique. Un freinage dynamique cause du grippage avec dégats matériel
parceque du contact entre acier et acier

LTHF100 Fjädermanövrerad /
hydrauliskt lättad
Utan justering
Fb = Bromskraft 9.180 N
p = Lättningsstryck 10,5 bar
Spring applied /
hydraulically released
Adjustment-free
Fb = Braking force 9.180 N
p = Release pressure 10,5 bar
Federbetätigt /
hydraulisch geöffnet
Ohne Nachstellung
Fb = Bremskraft 9.180 N
p = Öffnungsdruck 10,5 bar
Serrage par ressort /
déserrage hydraulique
Sans rattrapage
Fb = Force de freinage 9.180 N
p = Pression d'ouverture 10,5 bar



Antal Number	Det. nr	Benäm. Name	Material	Dim.	Anm. Comment
B	A	Konstr./Des. Ritad Drawn HV	Kontr. Control	Skala Scale	03-11-18
Dynamisk linjär inbromsning med positionering Dynamic linear braking with positioning Dynamische lineare Einbremsung mit Positionierung Freinage linéaire dynamique avec du positionnement					 VME BROMSTEKNIK Brake Engineering Falun - Sweden Datum/Date 09-07-13 Ritn. nr Draw.no. 3-1185



Dramatiska teatern
Stockholm - Sweden
Installation site for brakes

*Dramatiska teatern.
(Foto B. Bergström.)*

HÖJDPPOSITIONERING av SCENHISSEN genom SÄKERHETSBRMSAR

Kungliga Dramatiska teatern i Stockholm

Under år 2001 idrifttagande av scenhissen försedd med fjädermanövrerade/hydrauliskt lättade bromstänger utf LTHF100 för steglös höjdpositionering.

Nom hållkraft 10.000 N/broms. 20 styck installerade.

HEIGHT POSITIONING of STAGE LIFT by FAILSAFE BRAKES

The Royal Dramatic Theatre in Stockholm, Sweden

During year 2001 the stage lift being put into service equipped with spring applied/hydraulically released caliper brakes type LTHF100 for stepless height positioning.

Nom. holding force 10.000 N/brake. 20 off employed.

HÖHENEINSTELLUNG der HEBEBÜHNE durch SICHERHEITSBREMSEN

Königliches Dramatisches Theater in Stockholm, Schweden

Innerhalb des Jahres 2001 Inbetriebnahme der Hebebühne versehen mit federbetätigten/hydraulisch geöffneten Bremszangen der Ausführung LTHF100 für stufenlose Höheneinstellung.

Nenn-Haltekraft 10.000 N/Bremszange. 20 Stück eingebaut

POSITIONNEMENT VERTICAL du TABLEAU par FREINS de SECURITE

Théâtre Royal Dramatique à Stockholm, Suède

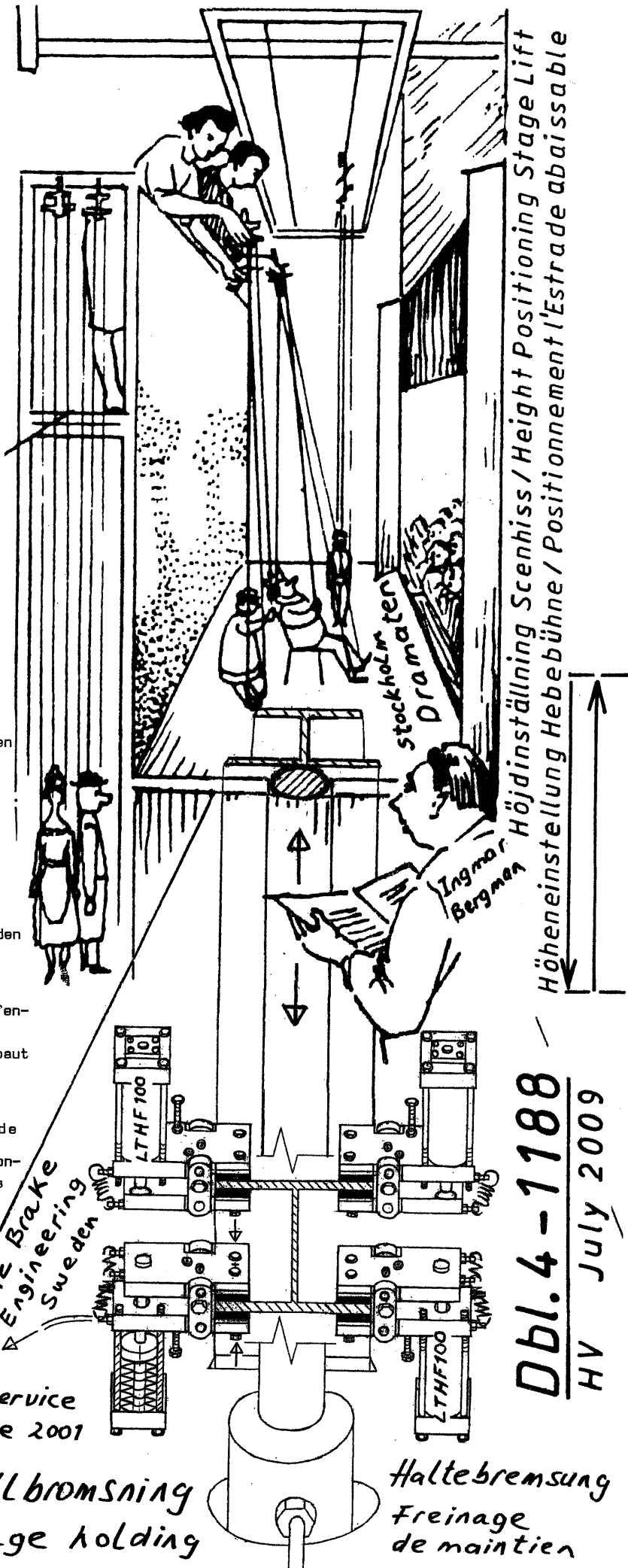
Pendant 2001 mise en service du tableau avec positionnement vertical à réglage continu à l'aide de pinces serrage par ressort/desserrage hydraulique type LTHF100. Force de maintien nominal 10.000 N/frein. 20 freins utilisés.

**VME BROMSTEKNIK
BRAKE ENGINEERING**

Rotary + Linear Motion Control

VME • Vallvägen 2 B • SE-791 47 FALUN - Sweden
Phone Int +46 2334510 Fax Int +46 2334510/23770354

Tillverkare av Pneumatiska + Hydrauliska Bromstänger sedan 1983
Manufacturer of Pneumatic + Hydraulic Brake Callipers since 1983



Höjdställning Scenhiss / Height Positioning Stage Lift
Höheneinstellung Hebebühne / Positionnement l'Estrade abaissable

Dbl. 4 - 1188
HV July 2009

In Service since 2001

Hållbromsning
Stage holding

Haltebremsung
Freinage de maintien

Febr. 14, 2004 IHV

Hållbromsning vid
kabelläggning

Holding during
cable laying

Haltebremsung während
Kabelverlegens

Freinage de maintien
pendant déroulage
de cables

Hydraulisk fjädertrycksbroms LTHF100

Bromskraft 9.180 N, utan justering

nom lättningstryck 10,5 bar

Manuellt manövrerad

Hydraulic spring applied brake LTHF100

Braking force 9.180 N, adjustment-free

nom. release pressure 10,5 bar

Manually operated

Hydraulische Federdruckbremse LTHF100

Bromskraft 9.180 N, ohne Nachstellung

Nenn-öffnungsdruck 10,5 bar

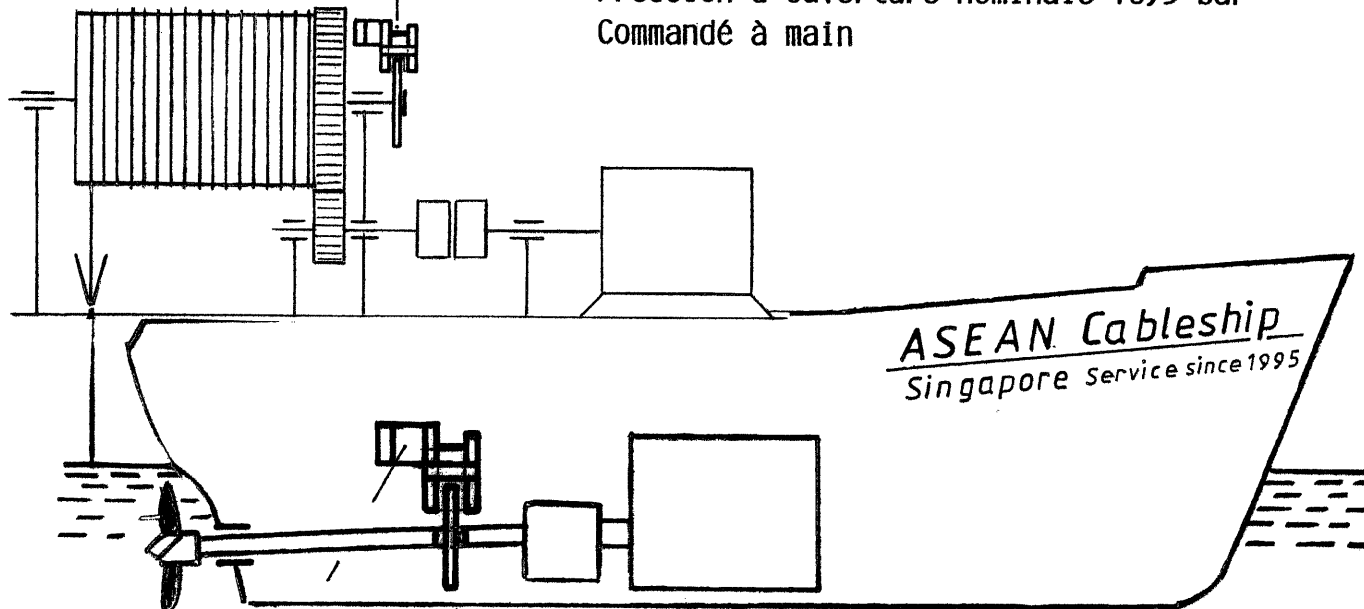
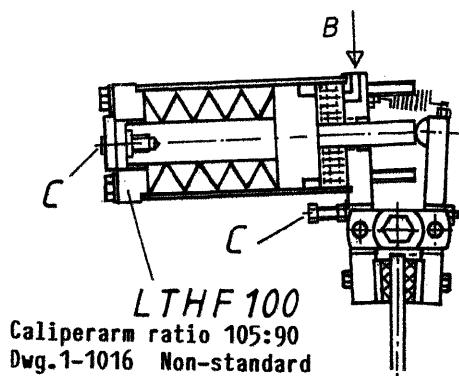
Handbetätigt

Frein hydraulique à serrage par ressort LTHF100

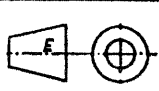
Force de freinage 9.180 N, sans rattrapage

Pression d'ouverture nominale 10,5 bar

Commandé à main



Propellerbroms för hållning och snabb riktningsändring
Propeller shaft brake for holding and fast reversal of direction
Feststellbremse für Schraubenwelle und schneller Richtungsänderung
Frein à bloquer l'arbre hélice propulsive et d'un renversement rapide du sens de direction

Antal Number	Det. nr	Benämn. Name	Material	Dim.	Anm. Comment	Ref 1-5540
B	A	Konstr./Des. Ritad Drawn HV	Kontr. Control	Skala Scale	Ersätter/Replace	Ers. av/Replaced by
Trumbromsning vid undervatten kabelläggning Drum braking at underwater cable laying Trommelbremsung bei Unterwasser Kabelverlegung Freinage d'enrouler pendant déroulage de cables sous l'eau				 Datum/Date 09-08-08		VME BROMSTEKNIK Brake Engineering Falun - Sweden Ritn. nr Draw. no. 4-1192